

第96回宮様スキー大会ノルディックコンバインド TCM

2月28日(金) 8:00 宮の森運営本部棟2階

1、 【競技役員紹介】

ジュリーメンバー

TD : 成田 収平 ATD : 丸田 徹 競技委員長 : 富井 彦

飛型審判員

田中信也(CAN) 岩佐論志(JPN) 秋元秀樹(JPN) 井上隆一(JPN) 金子祐介(JPN)

*敬称略

- ・宮様開会式は今年も中止
- ・エントリー数 女子8名、男子34名(少13,成21) 合計42名

2、 【競技説明】

- ・2月28日(金)
公式練習 9:00 開始 1本 / 引続き PCR
- ・3月1日(土)
JP 国旗掲揚 8:45 / トライアルラウンド 9:00 / 引続き競技開始
CC 選手受付 12:30 / 女子競技開始 13:30 / 男子競技開始 13:50~14:00 予定
- ・ウインド/ゲートファクターを使用、コーチリクエストがある場合は国内特別ルールで、2人前の選手が Red シグナルのうち(ゲートインする前まで)に選手はスタート係へ、コーチは Ass.TD へ伝えること。
*2人前の Red シグナル以降は、ジュリー決定ではない限りゲートファクター加点されない。
- ・個人グンダーセン方式で、男子:10km[F]*南2.5km4周 / 女子:5km[F]*南2.5km2周
- ・スタート:2コリドー
スタートライン1.5m手前にフライング防止ライン設置。フライングしないように注意すること。
フライングした場合はスタートラインに完全に戻り再スタートすること。
戻らなかった場合は失格となる。
- ・ゴール:3コリドー
ゴール前のコリドー内でのバンフライは禁止とし、追い越す場合は他選手への妨害をしないようにコリドー変更すること。
周回間違いをした場合は、他の選手の妨害をしないようにコースを逆走して正規

コースに戻るよう注意。

- ・ **トランスポンダー**について
ウォークイン手前の受け取り場所で必ず装着。
ゴール後は装着したままゴールエリアへ出ないように注意。
- ・ **途中棄権した場合**について
途中棄権したら必ず近くの競技役員に伝えること。

3、 **【表彰式について】**

- ・ 表彰式は CC 競技終了後準備出来次第、会場にて各組 1 位～3 位までメダルの授与
1 位～6 位まで賞状を授与。表彰選手は会場アナウンスがあったら速やかに集合。
- ・ **男子総合優勝者**には、3 月 2 日（日）17:00 よりグランドメルキュール札幌大通公園
（旧ロイトン）にて「三笠宮賜杯」が授与されるので必ず余裕を持って集合のこと。
（代理人不可）
*授与式終了後レプリカを授与する。

4、 **【フッ素ワックス検査について】**

検査を行う場合は、ゴール後に無作為で抽出して検査を行う。
抽出された選手は係員の指示に従うこと。

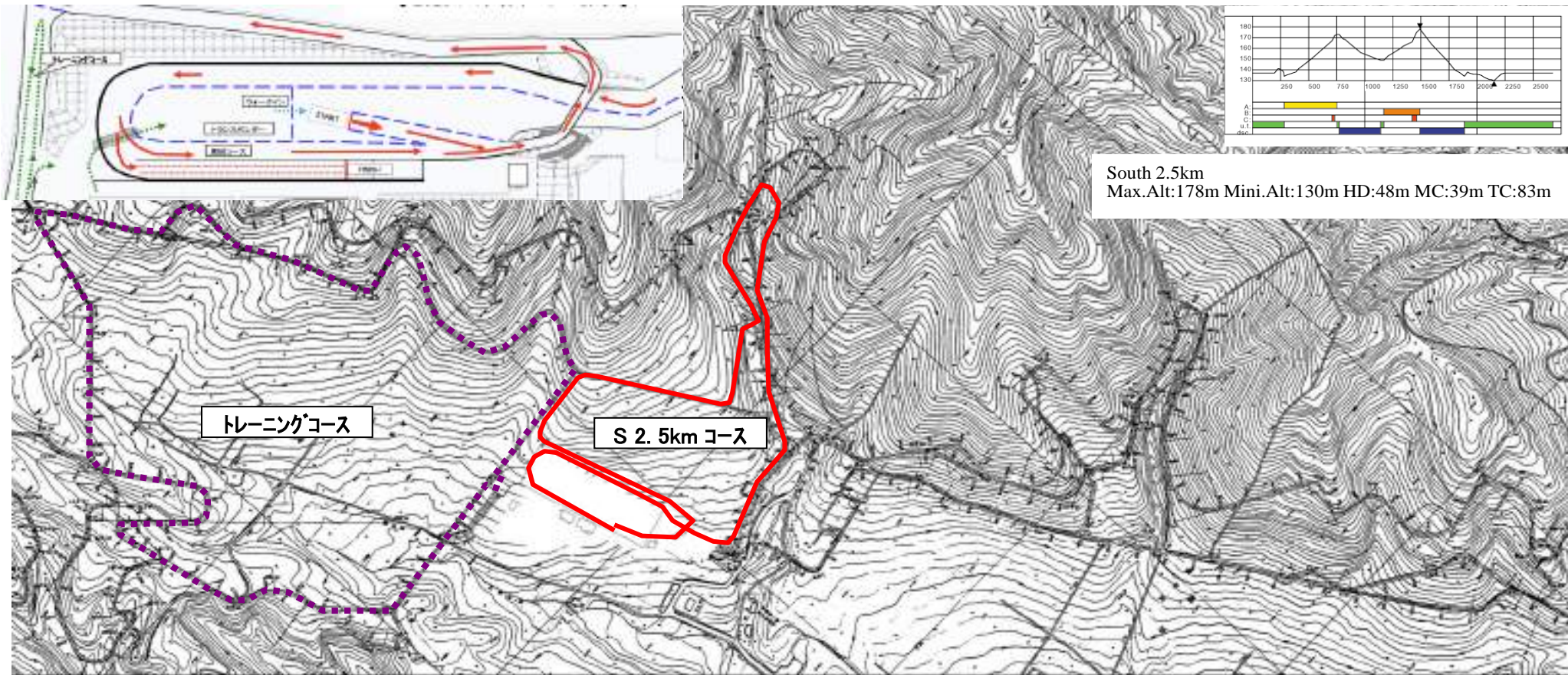
5、 **【白旗山コースオープンおよびワックステントについて】**

テントは必ず指定エリアに設置 [白旗山インフォメーションボード](#)で確認





第96回宮様スキー大会国際競技会 ノルディックコンバインド競技 伊藤杯ノルディックコンバインド2025



NC使用コース

3月1日宮様 男子 10kmIG (南2.5km×4)
女子 5kmIG (南2.5km×2)

3月4日伊藤杯 男子 7.5kmCpt (南2.5km×3)
女子 5kmCpt (南2.5km×2)



公益財団法人 札幌スキー連盟

Ski Association of Sapporo

白旗山距離競技場 NCスタート・ゴールエリア図

